

平成29年度 飛驒市組織の再編



【 組織再編の概要 】

元気な飛騨市をつくるために

□ 企画部

○ 「総合政策課」を新設

- 市政全般の政策立案機能を強化するため、企画部に「総合政策課」を新設します。政策協議を主導、政策の進捗管理も行き、政策本位の市政を実現します。
首長連合や他自治体との広域連携、国県関係機関との調整、国際交流のほか、葉草ビレッジ構想プロジェクトや飛騨えごまの里推進プロジェクトといった組織横断的プロジェクトの構築と推進などを担当します。

○ 「地域振興課」を新設

- まちづくりの推進を図るため、企画部に「地域振興課」を新設します。地域活性化に資する事業を行い、市の新たな魅力を構築します。
ひだプラす運営支援、飛騨みんぱく実施、小さなまちづくり活動の応援、移住定住の促進、東大宇宙線研究所との連携支援、市内高等学校との連携支援などを担当します。

○ 「秘書広報課」を新設

- 市全体の政策事業等に関する情報発信を迅速に行うため、企画部に「秘書広報課」を新設します。組織内の情報発信機能を一元化し、さらなる広報を推進します。
ホームページ更新やコンテンツ管理、SNSの活用、ケーブルテレビ内容の充実のほか、移動市長室、市長との意見交換会などを担当します。

□ 農林部

○ 「農業振興課」を新設

- 農業分野の支援体制を強化するため、農林部に「農業振興課」を新設します。これまでの農林課、農業支援センター内の農業振興所管係を統合し、担当業務を明確化します。
農地利活用推進、農業者支援、新規就農者の育成支援などを担当します。

○ 「林業振興課」を新設

- 林業分野の支援体制を強化するため、農林部に「林業振興課」を新設します。農林課内にあった林務係、地籍調査係を新たに課として位置付けるとともに、林業振興課長を配置します。
森林の保全と森林整備の推進、広葉樹の森づくりプロジェクト、木育の推進、有害鳥獣対策、地籍調査事業などを担当します。

○ 「畜産振興課」を新設

- 畜産分野の支援体制を強化するため、農林部に「畜産振興課」を新設します。市内畜産農家の育成支援を推進し、畜産業の振興を図ります。
畜産農家支援、飛騨牛生産基盤の強化、全国和牛能力共進会参加支援などを担当します。

あんきな飛騨市をつくるために

□ 市民福祉部

○ 「地域包括ケア課」を新設

- 高齢者等に対する一体的な支援を行うため、市民福祉部に「地域包括ケア課」を新設します。地域医療、介護、福祉が連携することで支援体制の強化を図ります。各診療所との連携、生活支援・生活保護、介護保険、高齢者福祉などを担当します。

○ 「障がい福祉課」を新設

- 障がい児者支援強化のため、市民福祉部に「障がい福祉課」を新設します。同課内に「発達支援センター」を置き、専門資格を有する専任の発達支援センター長を外部より招聘することで機能を強化し、障がい児者の乳幼児期から生涯にわたる切れ目ない支援を行います。障がい児者福祉、児童発達支援事業などを担当します。

○ 「子育て応援課」を新設

- 子どもや子育て世帯支援の総合窓口として、市民福祉部に「子育て応援課」を新設します。母子保健を担当する保健センター（市民保健課）や発達支援センター（障がい福祉課）と連携した「子育て応援センター」としても運営することで子育てに対する包括的な支援を行います。保育園、子育て支援などを担当します。

○ 「市民保健課」を新設

- 生涯にわたる健康づくりと医療保険との連携強化のため、市民福祉部に「市民保健課」を新設します。医療・福祉・介護の連携を図るため、窓口業務を一元化します。戸籍、母子保健（保健センター）、国民健康保険、後期高齢者医療などを担当します。

□ 総務部

○ 「危機管理課」を新設

- 危機管理体制を強化するため、総務部に「危機管理課」を新設します。併せて、専門知識を有する危機管理監（部次長級）を外部より招聘し、新たな指示命令系統、危機管理体制の構築を図り、自然災害発生時だけでなく、事件・事故等の市民生活を脅かすあらゆる危機事象発生時に対応します。防災、危機管理、非常時の関係機関との連携並びに情報収集及び情報発信などを担当します。

○ 「管財課」を新設

- 適正かつ持続的な市有財産の管理を行うため、総務部に「管財課」を新設します。公共施設をはじめとする市有財産の管理と計画的な維持修繕等を推進します。市有財産の管理全般、契約業務、情報インフラの管理などを担当します。

誇りのもてる飛騨市をつくるために

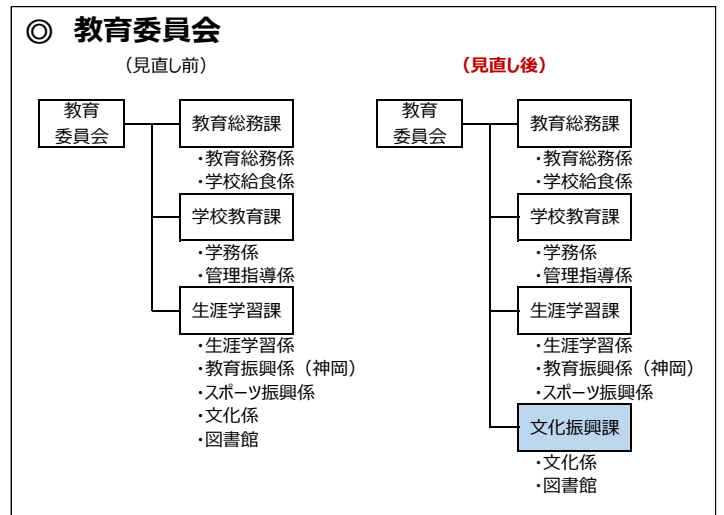
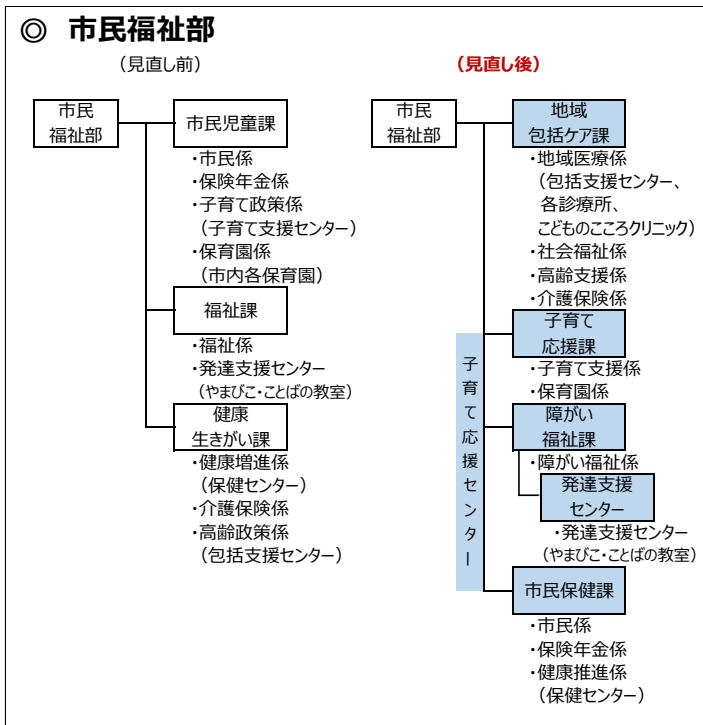
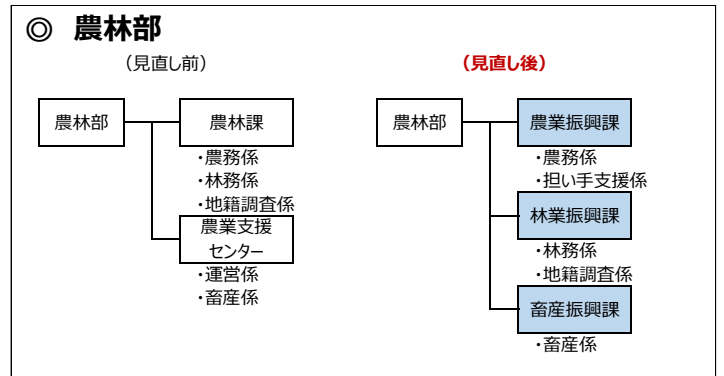
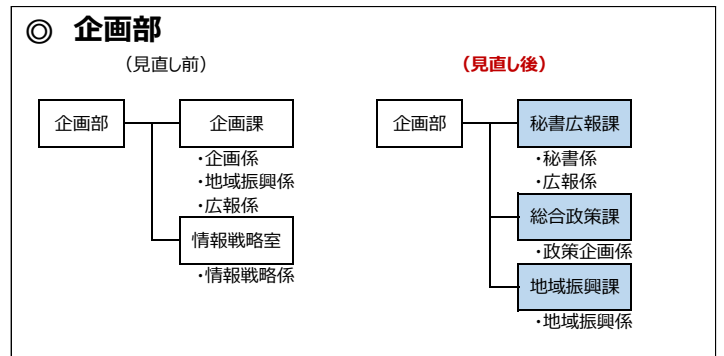
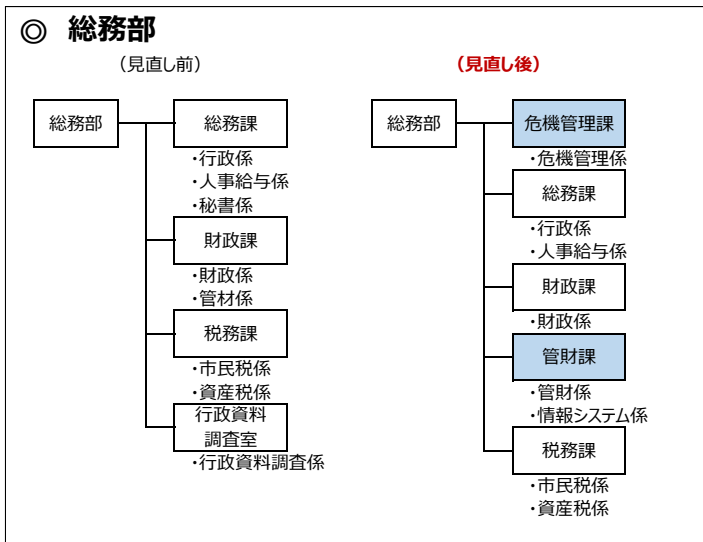
教育委員会事務局

「文化振興課」を新設

- 地域の誇りづくりに向け、市の歴史的・文化的財産の利活用を図るため、教育委員会事務局に「文化振興課」を新設します。歴史文化のさらなる利活用と発展・振興を推進します。

文化行政全般、図書館、美術館、古川祭研究、山城振興、江馬館名勝指定、地歌舞伎の振興、みやがわ考古民俗館の活用などを担当します。

【 組織の見直し前・見直し後 】



飛騨市役所 総務部総務課

☎ 0577-73-7461 (ダイヤル)

✉ soumu@city.hida.gifu.jp