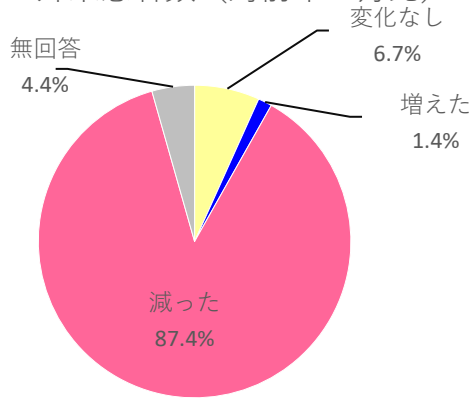
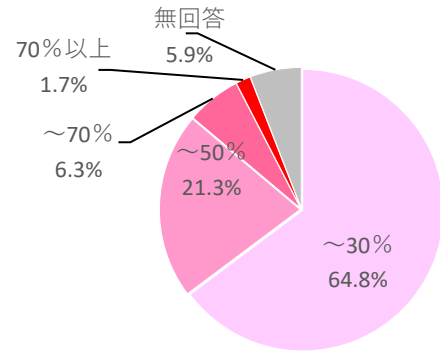


資料

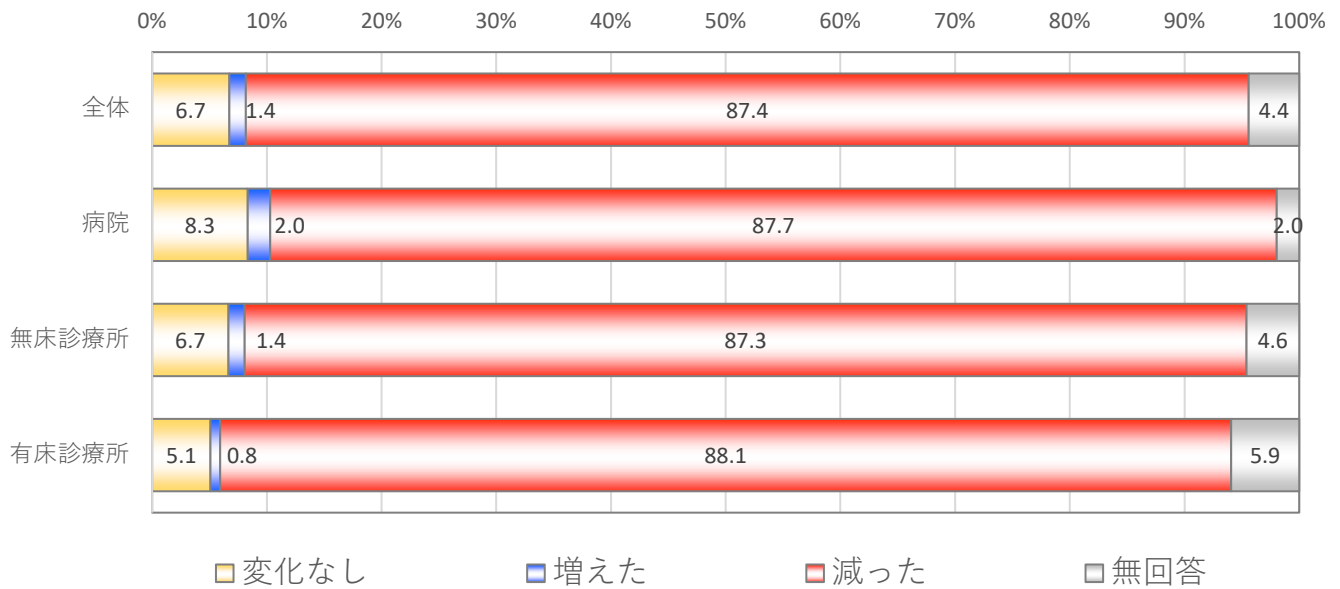
①医科 外来患者数 (対前年4月比)



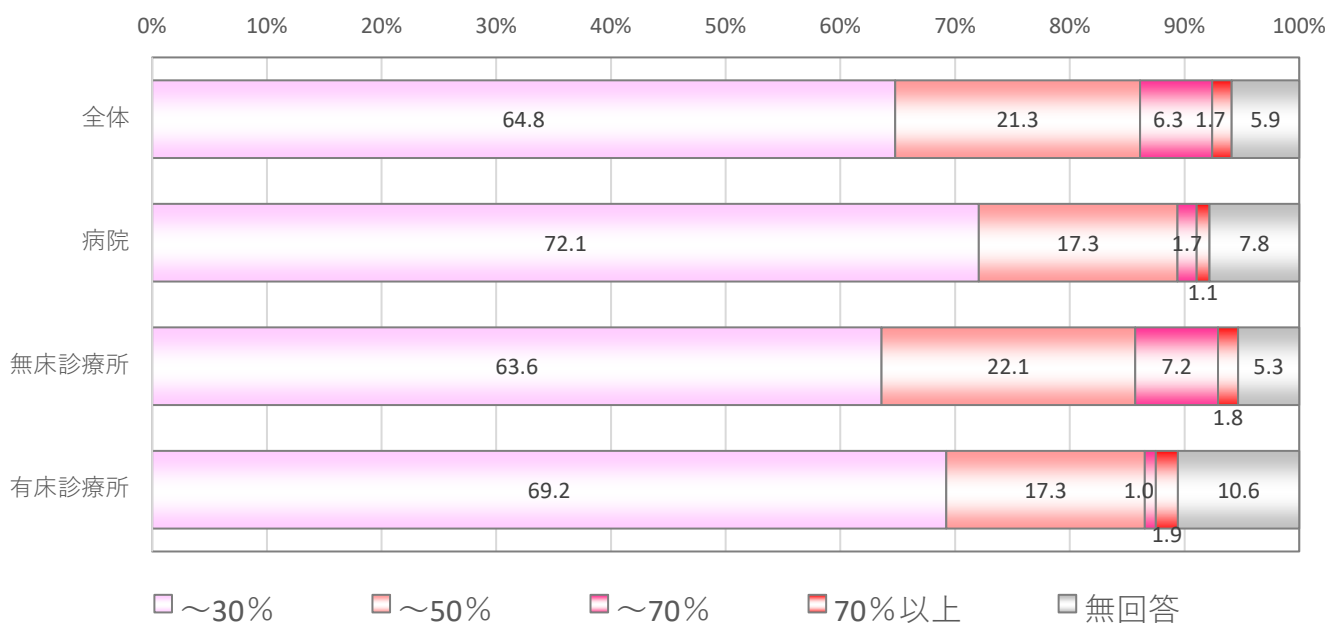
②医科 外来患者数 「減った」割合



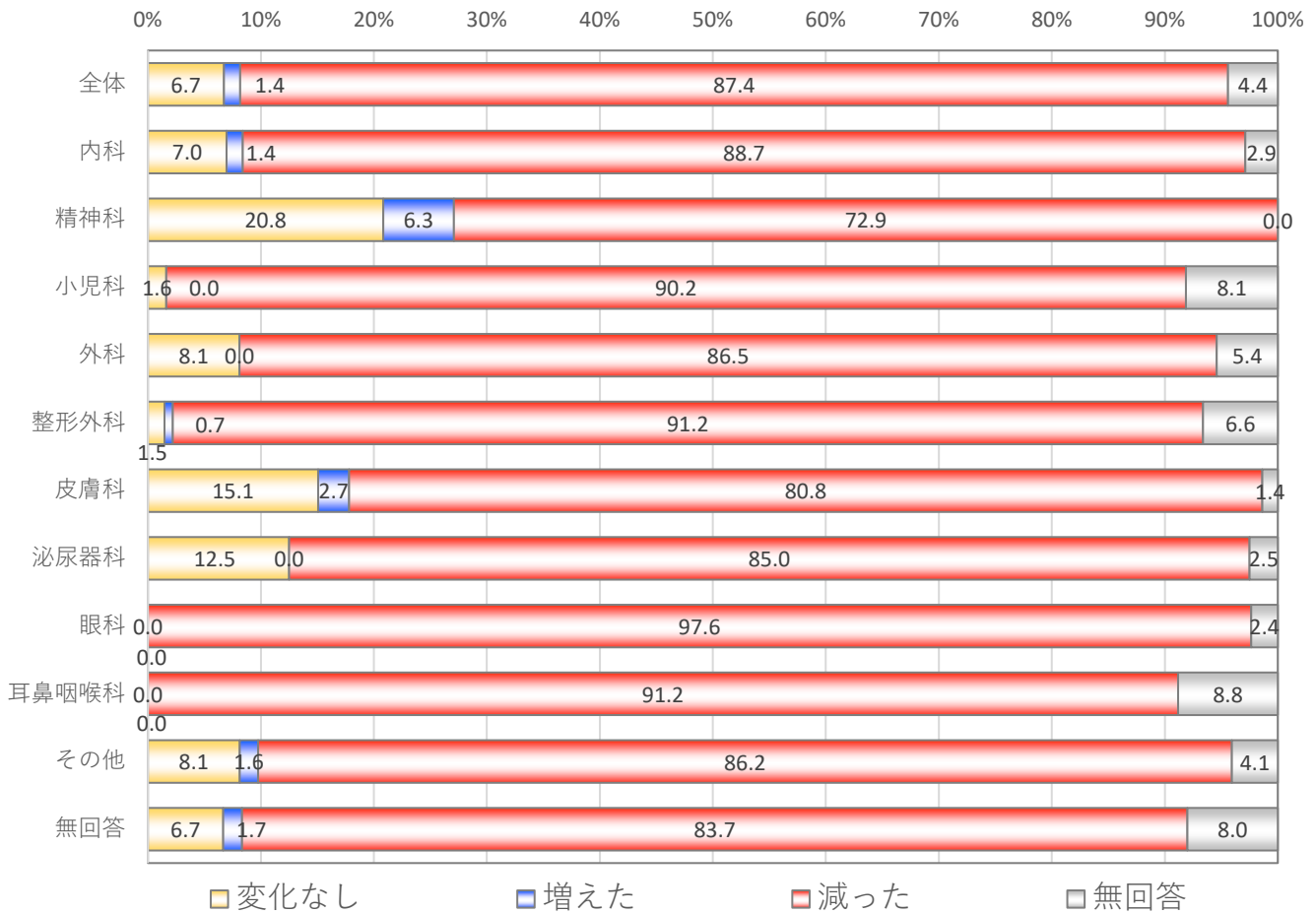
③医科 外来患者数 × 医療機関の形態



④医科 外来患者数 × 医療機関の形態 ※「減った」割合



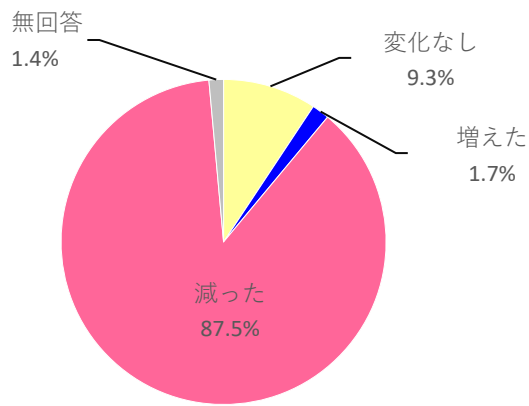
⑤医科 外来患者×診療所の主な標榜科



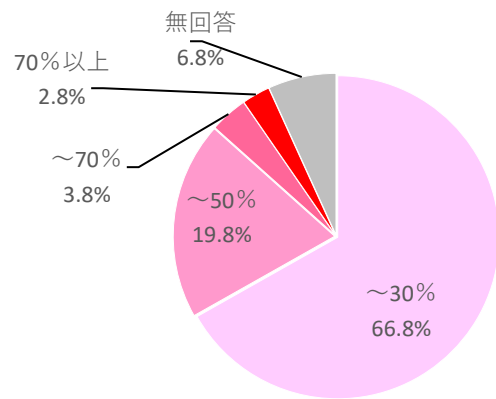
⑥外来患者×診療所の主な標榜科 ※減った割合



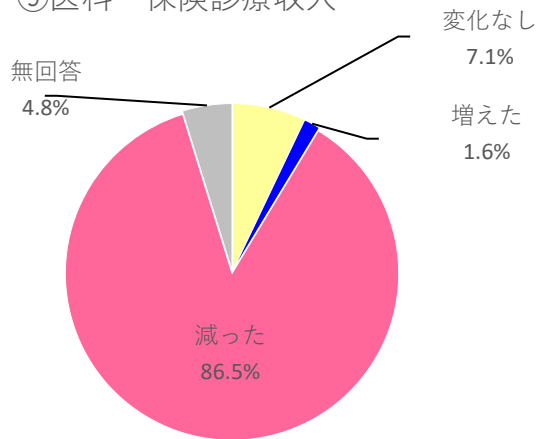
⑦歯科 外来患者数 (対前年4月比)



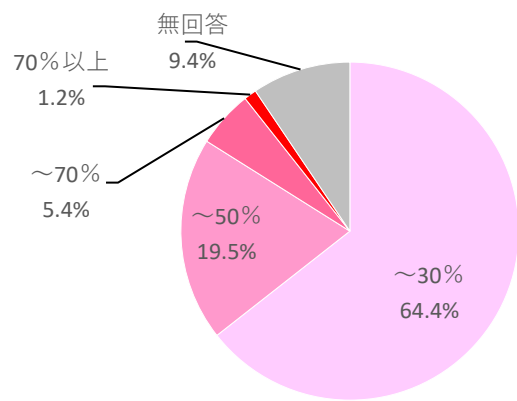
⑧歯科 外来患者数 「減った」割合



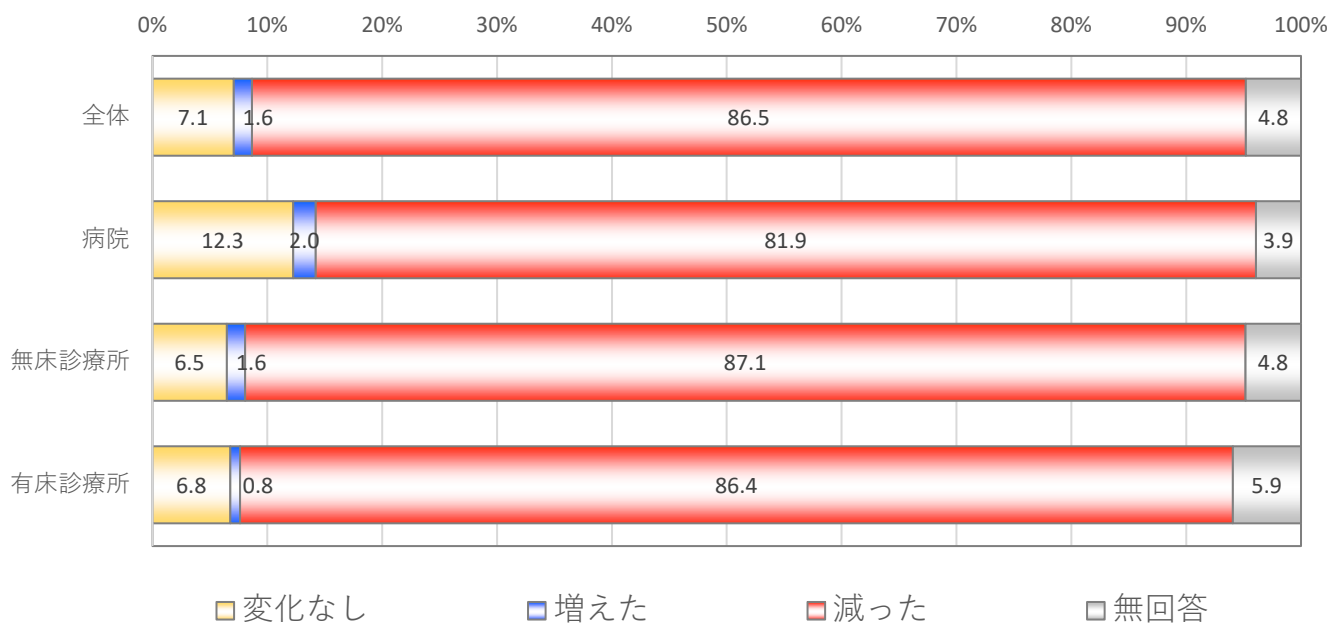
⑨医科 保険診療収入



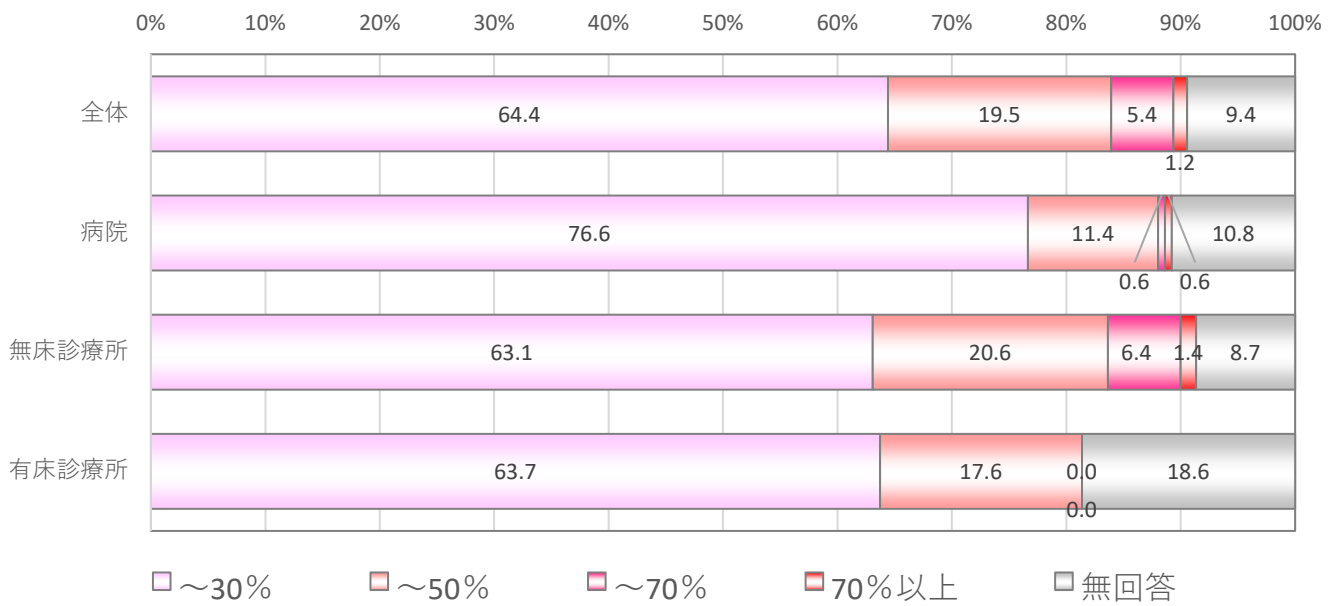
⑩医科 保険診療収入 「減った」割合



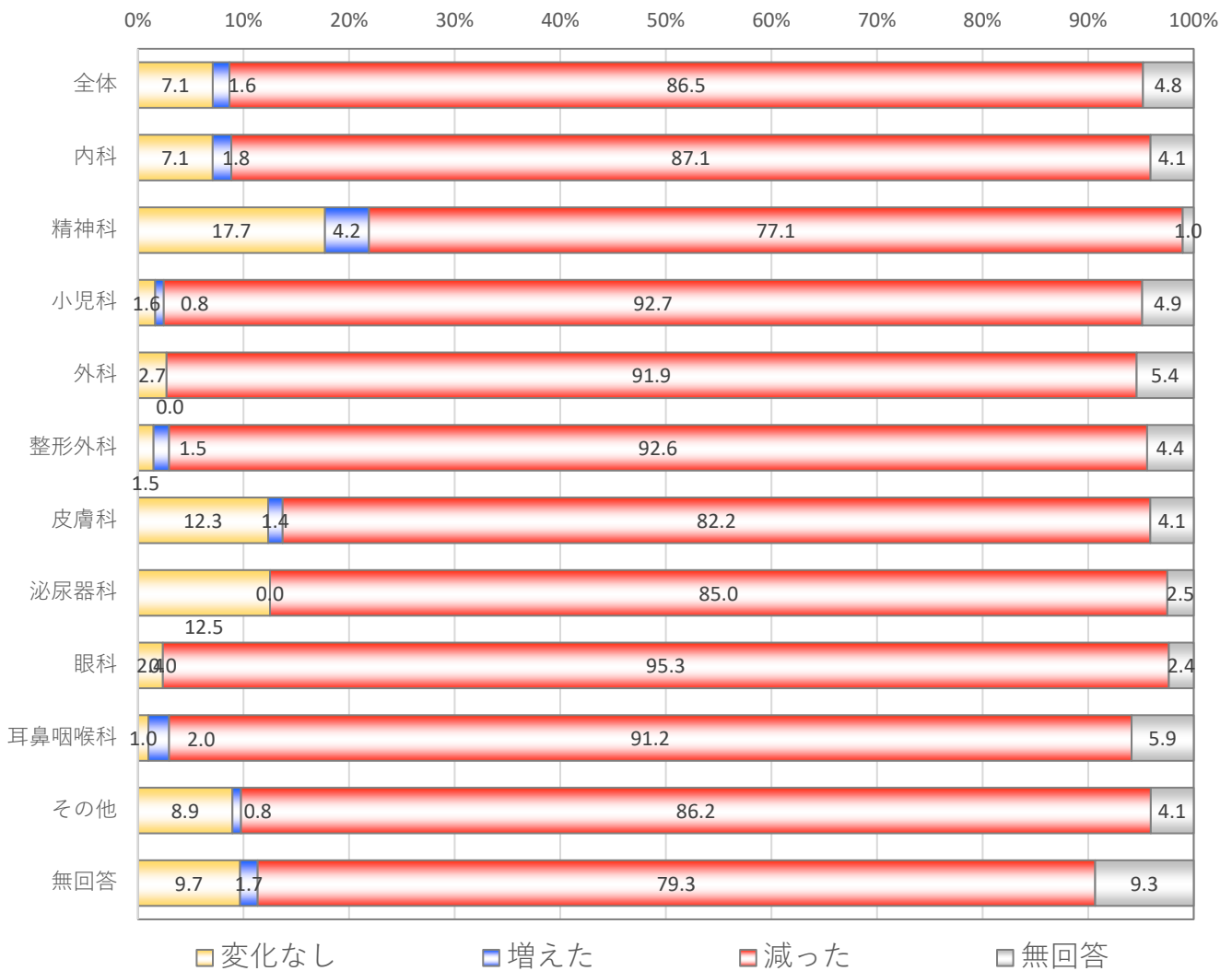
⑪保険診療×医療機関の形態



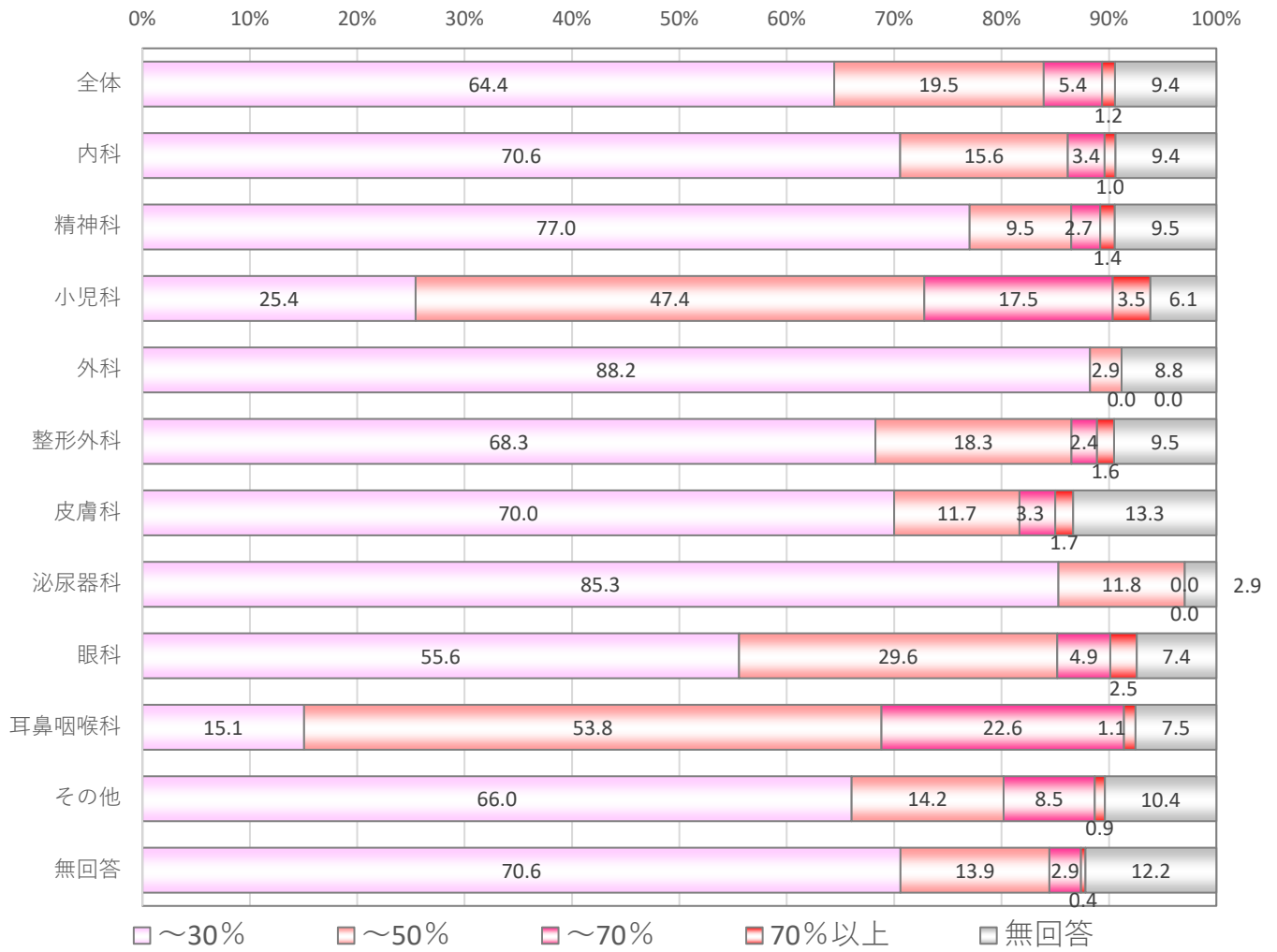
⑫保険診療×医療機関の形態 ※減った割合



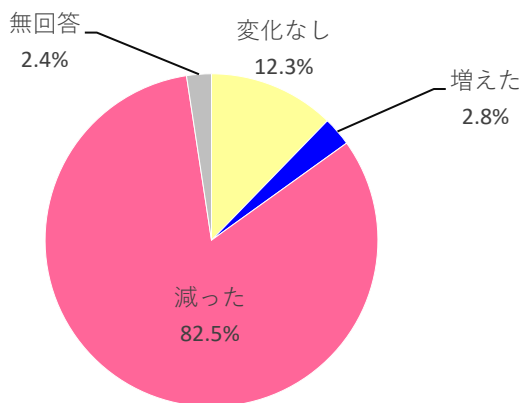
⑬保険診療×診療所の主な標榜科



⑭保険診療×診療所の主な標榜科 ※減った割合



⑮歯科 保険診療収入



⑯歯科 保険診療収入「減った」割合

