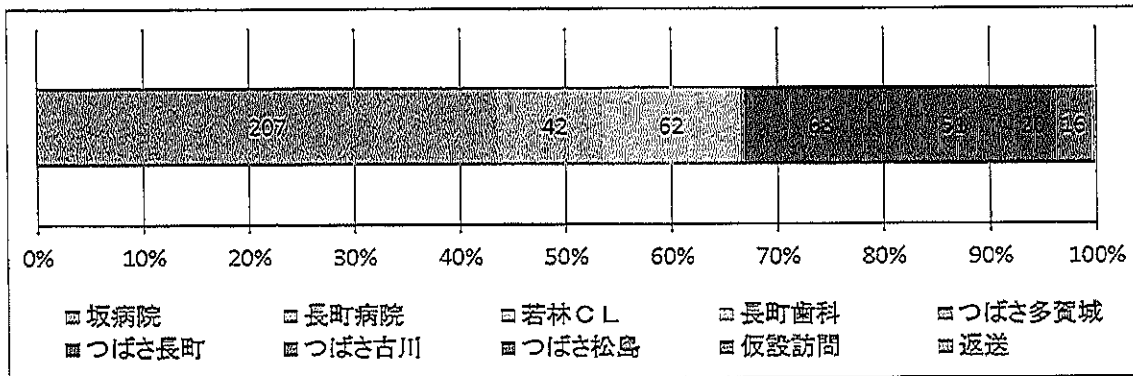
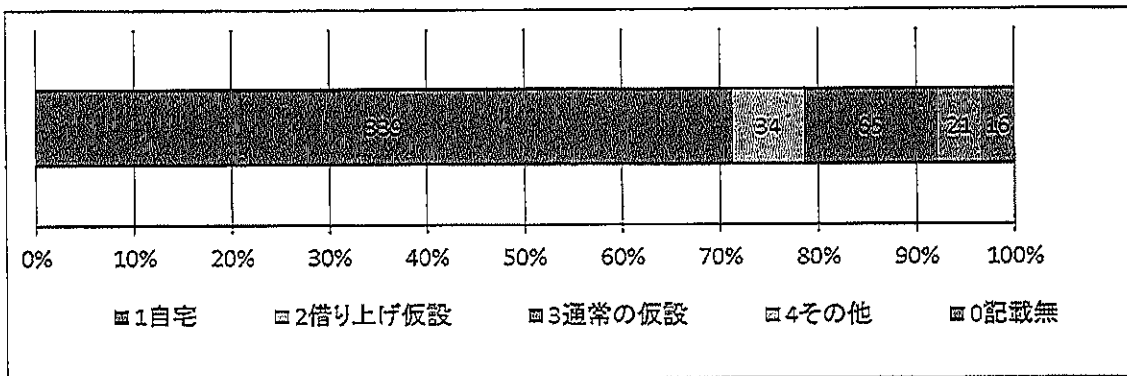


アンケート集約事業所(方法)

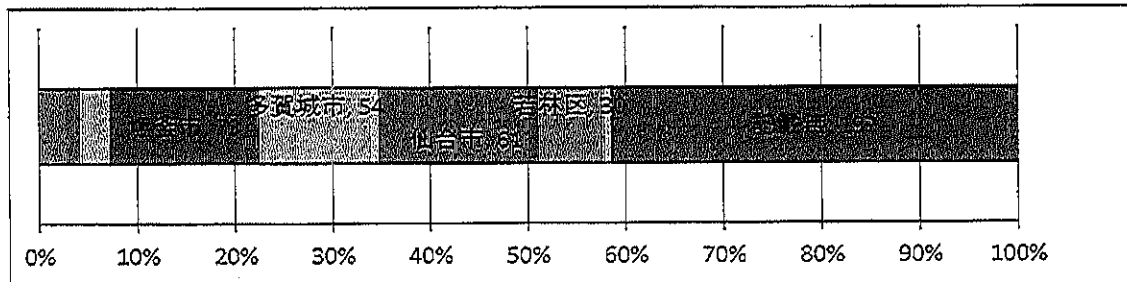


行ラベル	データの個数 / No
つばさ古川	51
つばさ松島	20
つばさ多賀城	2
つばさ長町	68
仮設訪問	16
坂病院	207
若林CL	42
長町病院	5
長町歯科	62
返送	2
総計	475

1. 現在のお住まいは次のどれに当てはまりますか。また、お住まいの市町村をご記入ください。



行ラベル	データの個数 / No
0 記載無	16
1 自宅	339
2 借り上げ仮設	34
3 通常の仮設	65
4 その他	21
総計	475

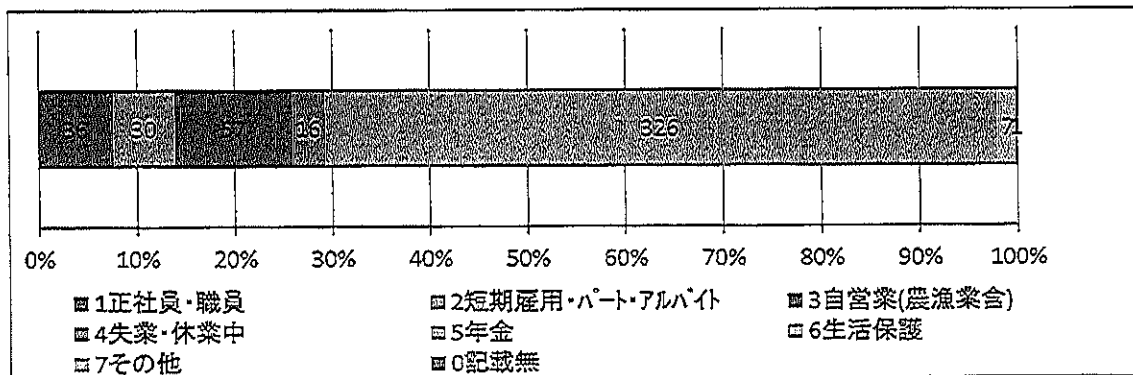


行ラベル	データの個数 / No
記載無	197
塩釜市	73
気仙沼市	13
宮城野区	5
七ヶ浜町	12
若林区	30
松島町	7
仙台市	61

- 気仙沼市 ■ 松島町 ■ 東松島市 ■ 塩釜市 ■ 多賀城市 ■ 利府町 ■ 七ヶ浜町
- 仙台市 ■ 宮城野区 ■ 若林区 ■ 大崎市 ■ 登米市 ■ 亶理町 ■ 記載無

※当初アンケートでは地域を不問としたため記載無が多くなった。

2. 主に家計を支える方の現在の収入の状況は次のどれに当てはまりますか。

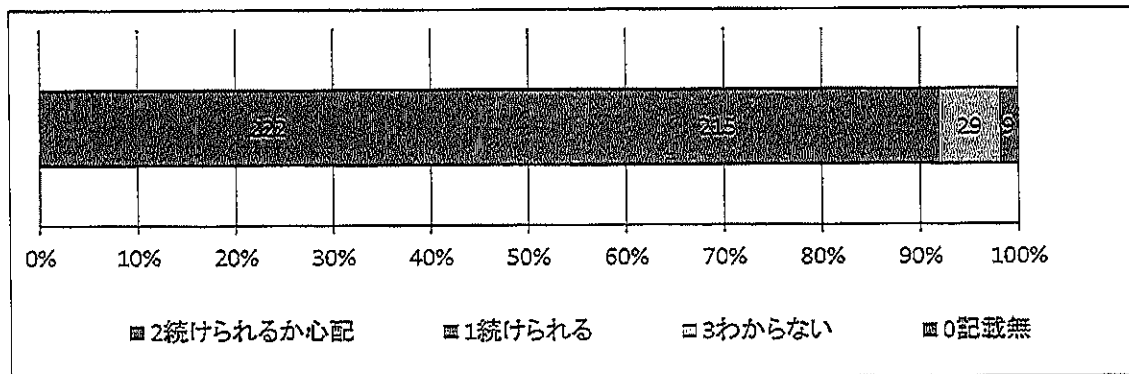


多賀城市	54
大崎市	1
登米市	1
東松島市	14

利府町	4
亶理町	3
総計	475

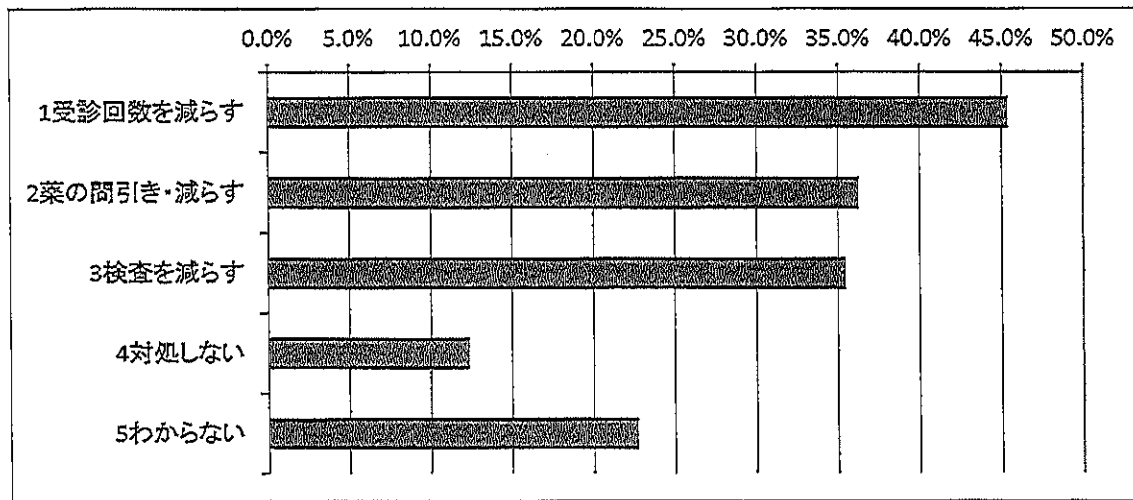
行ラベル	データの個数 / No
0 記載無	1
1 正社員・職員	36
2 短期雇用・パート・アルバイト	30
3 自営業(農漁業含)	57
4 失業・休業中	16
5 年金	326
6 生活保護	2
7 その他	7
総計	475

3. 医療費一部負担金の免除が終了して、現在の治療を続けることについてお答えください。



行ラベル	データの個数 / No
0 記載無	9
1 続けられる	215
2 続けられるか	222
3 わからない	29
総計	475

4. 3. で②か③とお答えした方にお伺いします。今までの治療が続けられない場合、どのような対処を考えますか。(あてはまるものいくつかでも)

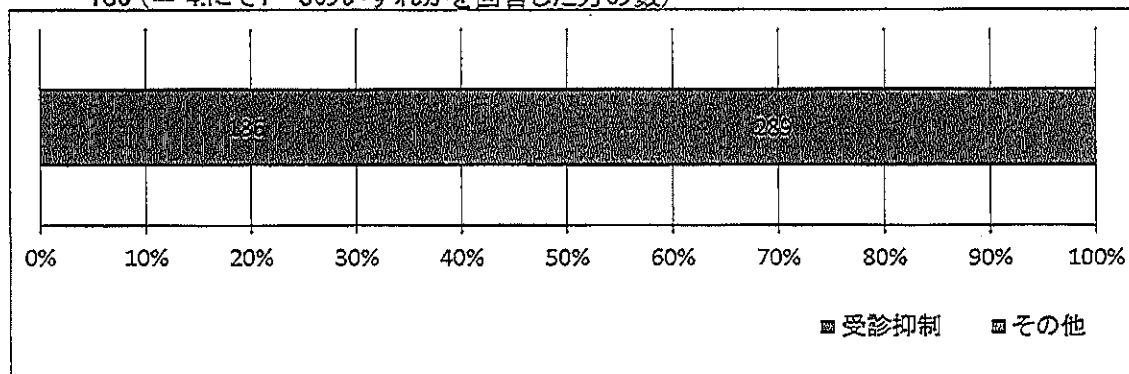


N=251

1 受診回数を減らす	114	45.4%
2 薬の間引き・減らす	91	36.3%
3 検査を減らす	89	35.5%
4 対処しない	31	12.4%
5 わからない	57	22.7%

※回答者全体に対して、4. 設問にて1~3を回答した数の割合
(すなわち、回答者全体に対してなんらかの受診抑制行動を検討している割合)

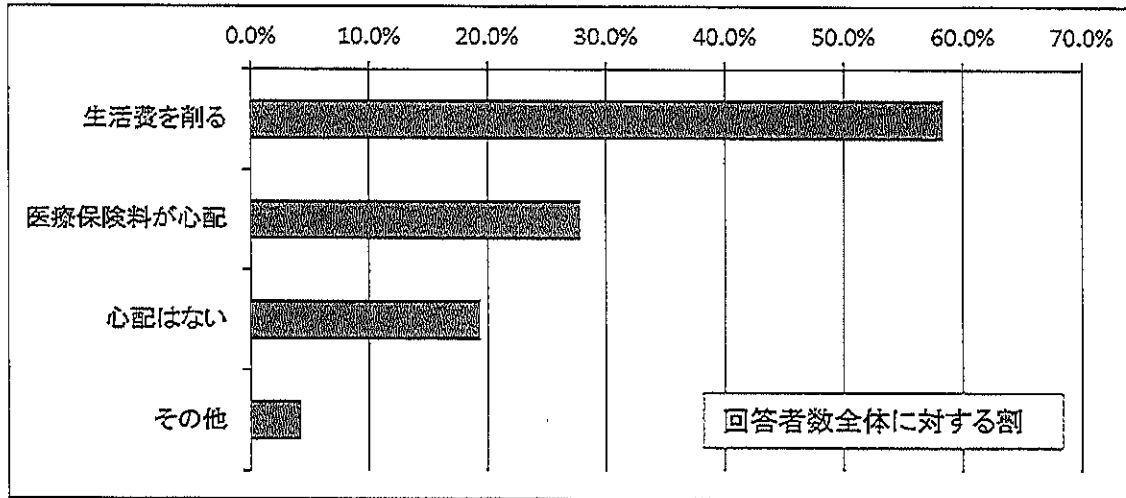
186 (= 4.にて1~3のいずれかを回答した方の数)



受診抑制	186	39.2%
その他	289	60.8%

受診抑制	186	39.2%
------	-----	-------

5. 医療費一部負担金の免除が終了して、患者様の生活に関してご心配となる点につきましてお答えください(あてはまるものいくつかでも)



N=475

生活費を削る	277	58.3%
医療保険料が心配	132	27.8%
心配はない	92	19.4%
その他	20	4.2%